

金字塔和諧共振儀 Resonator

產品使用手冊
User Manual



Version 1.1
Date 2021-12-06

使用產品前請詳細閱讀使用手冊

目錄

	頁數
1.一般說明	3
1.1 產品功能和用途	3
1.2 簡介	4
1.3 警告	5
1.4.保固	5
1.5 注意事項	6
1.6 維護	6
1.7 產品包括	6
2. 技術資料	7
2.1 規格	7
2.2 概述和功能	7
3. 安裝和操作說明	8
3.1 設置	8
3.2 藍芽設置	8
3.3 曼陀羅金字塔和諧共振儀基本操作	10
3.3.1 調整人體或其他生物	10
3.3.2 調和房間和空間能量	11
3.3.3 物質能量傳輸或複製	12
3.3.4 曼陀羅金字塔和諧共振儀的使用技巧	14
3.4 曼陀羅金字塔和諧共振儀使用參考	15
3.4.1 針對特定問題的程式	15
3.4.2 特定程式建議使用時間	16
3.4.3 脈輪程式的使用	17
3.4.4 人體器官最高能量使用時間	18
4. 結果和研究	19

1. 一般說明

1.1 產品功能和用途

感謝您使用光之工作坊曼陀羅系列產品。本產品已通過品管檢查，並確保在出廠前狀況良好。

曼陀羅金字塔和諧共振儀的設計概念為通用寬頻協調產生器 - 調節器，它可在所使用的空間內，以三個頻率範圍（50Hz - 2 kHz、手動模式下一定範圍的光、音樂音訊系列）形成自然穩定的電磁場。

它也能作為個人的生物校正儀（Bio-Corrector），內含特定程式可以針對器官和脈輪作協調和調整頻率。它也可以調節空間能量、將你的振動頻率立即調整到和諧狀態。也可以將特定的能量共振傳遞，並將能量傳輸到任何物體、液體和圖片上的人物。

曼陀羅金字塔和諧共振儀包含 15 個程式和療癒棒所有資料庫的程式。您可以直接點選喜歡的功能作使用，或者使用預設的基本模式，循環播放所有程式，以達成更完整地整體調頻。

曼陀羅金字塔和諧共振儀包含 1600 萬種色光，聲音為琴聲般的音符聲音。內部有一個小型電漿發生器，會產生電漿場。磁線圈由普通的磁場線圈變為雙線線圈，是產生標量場的特斯拉線圈。它是可程式設計的，可以通過平板電腦/手機的應用程式控制。

曼陀羅金字塔和諧共振儀是一款功能強大的儀器，適用於所有人，非常適合在家中、運動期間、休閒放鬆與美容場所中使用。

1.2 簡介

近年來，電磁霧霾（Electromagnetic Smog）的概念越來越常出現在媒體上。電磁霧霾對人體具有相當的負擔還會造成可觀的負面影響，從而引起慢性壓力。

電磁波四處可見，諸如太陽耀斑、月亮繞地球公轉、地球磁場的畸變使地磁區產生的電磁負荷、電視輻射、廣播、電信、長時間的電腦工作、點火線圈、汽車引擎、家用電器、吸塵器、風扇、果汁機、攪拌機、咖啡機、監視器、電腦、微波爐、手機等等。

長期以來，人們一直在嘗試解決電磁超載的問題，利用各式保護或遮罩裝置來改善電磁輻射的特性（幅度、頻率、向量、方向），例如生物校正器、反向波、多屏幕保護、甚至是超自然防護設備等。

不幸的是，迄今所有嘗試都沒有獲得正面積極的結果，因為不同設備所發射出來的頻率、幅度和電磁輻射功率都有著十分寬廣的範圍。目前還無法開發出一種通用的儀器來抵消所有現有的電磁波光譜。基本上，所有的開發人員都在創造防護設備，如手機。

現在，我們已經開發出能在人體周圍產生超越或類似自然電磁場的方法和設備了。例如創造出類似森林的輻射場域，尤其是樺樹林的輻射。眾所周知，這些場域對個人有著積極的影響。這能讓我們的身體在現今混亂的輻射通量中，有一個調整起點，並開始進行調頻。這能讓人從「壓力潰堤」中釋放，進入和諧的狀態。

在各種電磁環境的空間內（如辦公室、臥室、廚房、汽車、教室、禮堂等）使用曼陀羅金字塔和諧共振儀進行測試下，已經有可靠的報告指出受試者狀態會有明顯的改善。

1.3 警告

請詳閱本手冊中的每個注意事項和警告聲明。本手冊包含重要的操作資訊。產品於出貨前經過品管測試確保狀態良好，開始使用前請檢查所有產品和配件。

1.4 保固

產品都經過品管檢查，若產品發生故障，請於第一時間聯繫客服，我們將聯繫原廠替您作產品維修或更換服務，產品運費取決於原廠保固標準。保固期從出貨日起計算，為期 12 個月。

拆解產品不在保固範圍。本公司保留更換產品部件或修理產品的權利。產品保固不適用於因誤用或疏忽而導致的損壞，本公司對於間接損壞或產品用於非預期用途之損壞概不負責，上述損害之維修費用需由使用者全額負擔。

保固詳情請參閱本公司官網之保固條款。本公司保留產品保固條款修改權利，有任何保固服務內容事項變更，將以本公司網站公告為準，不另行通知。其他未盡規範事宜，均依照中華民國消費者保護法規定辦理。

1.5 注意事項

收到產品時，請先檢查有無損壞。若發現任何損壞，請勿使用本產品，並立即聯繫本公司。在任何情況下，請勿拆卸或修改產品。

下雨時請勿在戶外使用本產品。請保持產品乾燥，避免在濕度過高、發熱或灰塵過多的場所使用本產品。清理儀器前或不使用儀器時，請先斷開電源。

1.6 維護

請使用軟布或濕紙巾清理儀器。

為了保證儀器正常工作，必須保持儀器清潔。

1.7 產品包括

- | | |
|---------------|----|
| 1.曼陀羅金字塔和諧共振儀 | x1 |
| 2.充電頭 | x1 |
| 3.充電線 | x1 |

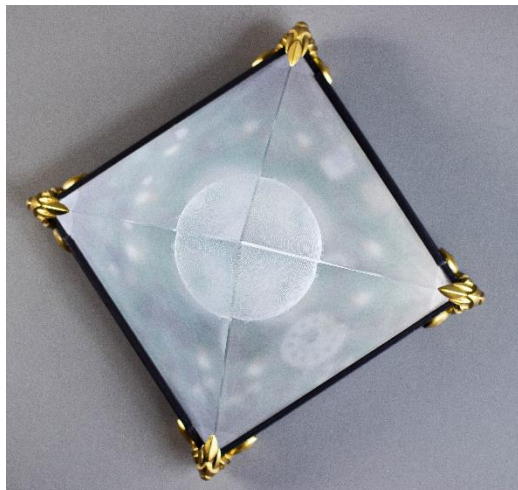


2. 技術資料

2.1 規格

電源	充電適配器 5V / 2A (Micro USB 平板電腦)
工作電壓 (邏輯電平)	5V / 2A
輸入電壓 (推薦)	5V / 2A
輸入電壓 (限制)	5V / 2A
雙層線圈頻率	0 - 40MHz
電板發射器頻率	2.4GHz
揚聲器	8 Ohm / 0.5W
LED 燈	Led RGB 200mW (4 lights)
藍牙	HC-05
材料	塑料和玻璃
尺寸	123.20 * 123.20 * 93.86 毫米 (長 * 寬 * 高)
淨重	540 公克

2.2 概述和功能

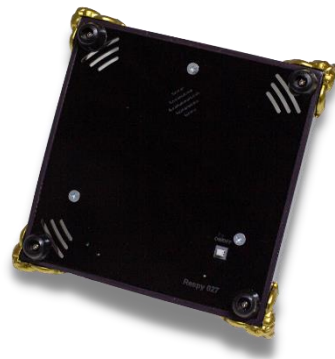


俯視圖



側面圖

充電器插座



底面圖

3.安裝和操作說明

3.1 設置

請插入充電線以開啟曼陀羅金字塔和諧共振儀。確保電源為 5V 2A 直流電流。



3.2 藍芽設置



藍芽開關

曼陀羅金字塔和諧共振儀包括 15 個協調程式。用戶可以簡單地為特定目的選擇喜歡的程式，或者可以只使用基本的默認模式播放（此模式將連續循環播放所有 15 個程式）。



1. **預設模式**：連續循環播放所有 15 個程式。從第 1 個開始至第 15 個程式，再以相反的順序回放，每個程式間隔 1 秒。
2. **轉換功能**：

- 和諧平衡功能（Harmonizing Mode）：4 個 LED 燈會同時一起閃爍。可用於人體、房間和空間協調。
- 能量複製或傳遞功能（Torsion Mode）：LED 燈呈順時鐘或逆時鐘依照順序旋轉閃爍。用於物質複製或能量傳遞

3. 減低音量

4. 增加音量

5. 15 個特定和諧程式（播放單一程式）

3.3 曼陀羅金字塔和諧共振儀基本操作

3.3.1. 調整人體或其他生物

- 整體調和**：將曼陀羅金字塔和諧共振儀面向您的身體，以接收和諧頻率。曼陀羅金字塔和諧共振儀與身體之間的距離建議為 20 - 90 公分。沒有最長使用時間限制。選擇您喜歡的特定程式，或者僅使用預設模式播放（迴圈播放所有程式），音量只要舒適即可。曼陀羅金字塔和諧共振儀能應用在諸多時刻，如冥想、瑜伽練習、閱讀、喝咖啡等等。它能產生一個和諧平衡的能量場，幫助我們改善情緒、身體系統、情緒平靜，達到更好的放鬆效果。
- 壓力釋放並保護免受工作中的有害電磁場**：將曼陀羅金字塔和諧共振儀放在你的左側，面向身體。曼陀羅金字塔和諧共振儀能產生強勁的風流「吹走」來自電腦、WIFI、其他電子設備的有害電磁場，可以讓你的頭腦保持清晰，並處在和諧的狀態下工作。曼陀羅金字塔和諧共振儀的協調程式，能幫

助我們提升身體系統的運行速度，並減輕工作環境帶來的壓力。長期使用之下，使用者能在職業生涯中得到更好的表現，並在工作 and 生活中獲得更高的滿足感。

- iii. **調和脈輪**：使用協調程式，將曼陀羅金字塔和諧共振儀對著特定的脈輪上 5-10 分鐘（參考使用參考圖表-脈輪程式使用）。僅通過鼻子吸氣和呼氣，專注於身體中心的心輪。通過這種呼吸技術，我們可以輕鬆調節交感神經系統和副交感神經系統，並進入“和諧狀態”。您會感到深層的放鬆，我們所有的身體系統都會開始啟動和調節。您可以每天或任何需要的時候做。
- iv. **提升特定任務的執行能力和表現能力**：諸如閱讀、演講、做研究或需要高度集中和專注力的任何工作時，您可以在左側放置曼陀羅金字塔和諧共振儀作為能量支持。
- v. **療癒師的保護**：有了曼陀羅金字塔和諧共振儀，療癒師現在可以在為病人進行療癒時切斷負能量的交換。將曼陀羅金字塔和諧共振儀放置在身體左側，面向病人。能量流將帶走負能量的同時，也向病者發送和諧能量。此方法也適合對其他能量敏感並造成不適症狀的人。將曼陀羅金字塔和諧共振儀放置在您面前，朝向其他人或外部方向。使用這種方法，可以保護人免受不必要的能量連接。

3.3.2 調和房間和空間能量

- i. **一般空間調和**：將曼陀羅金字塔和諧共振儀面向南方，配合地球能量網格能達到更大的能量輻射場（Torsion Field）。一台金字塔和諧共振儀可以支援 16 平方米（4x4 公尺）的空間。

對於更大的空間，請將金字塔和諧共振儀放置在靠近人的地方以獲得更好的效果。

ii. **風水能量校正：**

- 將曼陀羅金字塔和諧共振儀放在角落、能量較弱或「風水」中負能量的地方；通常是沒有光線、沒有陽光的陰暗角落、封閉空間、沒有窗戶或空氣不流通的洗手間、臥室、廚房，這些空間容易累積負面能量和病毒細菌。金字塔和諧共振儀能調和並支持該地方的能量。
- 對於此類空間，請將和金字塔諧共振儀放在面向門或朝向氣流的方向。金字塔和諧共振儀可以全天候 24 小時開著使用。

iii. **作為房屋／房間／空間能量的遮罩：**可以將曼陀羅金字塔和諧共振儀放在房屋、辦公室、營業所的入口處，協助過濾來訪者所攜帶的負面振動頻率和不必要的能量。只要將金字塔和諧共振儀放在入口處持續運作，就能作為該空間的能量遮罩，並針對要進入場所的負面能量或影響風水的事務進行過濾。

3.3.3 物質能量傳輸或複製

- i. **一般能量傳輸：**曼陀羅金字塔和諧共振儀可以作為能量傳遞工具。通過產生廣域頻譜，金字塔和諧共振儀能將能量從原始物質傳遞到不同的載體中。
 - 將金字塔和諧共振儀面朝北方，將能量接收目標對準金字塔共振儀正面並放在金字塔共振儀前方（北方）
 - 將需要轉移的物體放在儀器的背面（南方）

- 打開能量傳輸預設模式 15 分鐘，進行能量傳輸。
- ii. 向目標人物發送能量：
- 將曼陀羅金字塔和諧共振儀面朝北方，將目標人物／地方的黑白圖片列印出來放在儀器前面（北方）。
 - 將要轉移的原始物質/物體放在它的背面（南方）
 - 打開能量傳輸預設模式 15-40 分鐘，進行能量傳輸或能量支持。
- iii. 能量傳輸使用技巧：你可以在創造任何作品時使用曼陀羅金字塔和諧共振儀協助你。例如製作蠟燭、肥皂、繪畫、雕刻時，可以傳輸精油的能量到我們的創作中。只需按照 i 的方法，在創作的過程中，把金字塔和諧共振儀隨南至北的方向放置，特定物質的能量會被傳遞並包含在最終的作品中。

注意：

1. 傳輸到特定物質的能量保留率或週期，會根據該物質與其他物質的材料、能量反應有所不同。例如我們將能量傳輸到水晶和塑膠盒，水晶的能量比塑膠盒能持續更長的時間。
2. 如果將已傳輸的物體放在振動頻率良好的地方，能量持續的時間會比放在低振動頻率的環境中更長。這是因為宇宙中的所有事物都具有振動並一起共振。當正振動與負振動相遇時，正振動將產生共振並平衡負振動，從而消耗其自身的能量。如果不補充能量，總能量將逐漸減少。

3.3.4 曼陀羅金字塔和諧共振儀的使用技巧

- i. **撓場**：使用曼陀羅金字塔和諧共振儀時，可以把它放在一個空的木盒子上，它能藉此創造出一個撓場，使用者能獲得更好的效果。
- ii. **搭配光能儀**：把曼陀羅金字塔和諧共振儀放在零點之星光能儀或紫紅光能儀上，藉由額外的和諧程式來增強療癒效果。零點之星光能儀和紫紅光能儀的設計是基於幾何形狀、彩色光、水晶和頻率。曼陀羅金字塔和諧共振儀是一個和諧頻帶：聲音、LED 光子的組合。兩者都有特定的能量輸出方式，並且以不同的共振方式產生不同的效果。



3.4 曼陀羅金字塔和諧共振儀使用參考

3.4.1 針對特定問題的程式	
程式 1	針對皮膚和頭髮問題（調理鞏固）
程式 2	皮膚（代謝）、骨骼、血液-礦物質代謝、肌肉骨骼系統的問題
程式 3	改善微血管迴圈（新陳代謝、物質交換）
程式 4	清理身體（趨近物質身體）
程式 5	改善消化（最初）
程式 6	改善消化（最後階段）
程式 7	如果月經出現問題（調和陰性能量）
程式 8	中距離調和（肝臟與膽囊）
程式 9	水鹽代謝，酸鹼平衡
程式 10	腸蠕動（便秘）
程式 11	氣管-支氣管引流
程式 12	免疫調節
程式 13	神經內分泌調節問題
程式 14	劇烈疼痛，眼部問題，聽力
程式 15	高頻調和

3.4.2 特定程式建議使用時間	
程式 1	7pm-9pm, 11pm-3am.
程式 2	5am,7am,9am,11am,1pm,3pm,5pm,7pm,9pm
程式 3	11am-1pm, 5pm-7pm, 3am-5am
程式 4	5pm-7pm, 1am-3am, 5am-7am
程式 5	7am-9am, 1pm-3pm, 7pm-9pm, 11pm-3am
程式 6	7am-9am, 1pm-3pm, 7pm-9pm, 11pm-3am
程式 7	5am-7am, 9am-11am, 11am-1pm, 9pm-11pm
程式 8	8am,10am,12pm,2pm,4pm,6pm,8pm,10pm
程式 9	5am-7am, 9am-11am, 11am-1pm, 9pm-11pm
程式 10	5pm-7pm, 1pm-3pm, 5pm-7pm,11pm-3am
程式 11	3am-5am,5am-7am, 9am-11am,5pm-7pm
程式 12	5am-7am, 9am-11am,3am-5am
程式 13	7pm-9pm, 11pm
程式 14	7pm-9pm, 11am-1pm
程式 15	9pm-12am, 1am-4am

3.4.3 脈輪程式的使用	
程式 1	海底輪
程式 2	
程式 3	臍輪
程式 4	
程式 5	太陽神經叢
程式 6	
程式 7	心輪
程式 8	
程式 9	喉輪
程式 10	
程式 11	三眼輪
程式 12	
程式 13	頂輪
程式 14	
程式 15	靈魂之星脈輪和所有脈輪

3.4.4 人體器官最高能量使用時間	
肝臟	1am-3am
肺臟	3am-5am
大腸	5am-7am
胃	7am-9am
脾臟	9am-11am
心臟	11am-1pm
小腸	1pm-3pm
膀胱	3pm-5pm
腎臟	5pm-7pm
血管（靜脈和動脈）、胰臟	7pm-9pm
內分泌和生殖器官	9pm-11pm
膽囊	11pm-1am

4. 結果與研究

曼陀羅金字塔和諧共振儀為曼陀羅和諧共振儀的居家升級版，以下為和諧共振儀的相關研究。

有些研究顯示，受試者在曼陀羅和諧共振儀開啟調和程式運作的房間內經過 1-4 天後，使用者整體狀況獲得改善。對於改善整體健康、活力、抗感染、睡眠等方面都一一被證實。在某些情況下，慢性疾病的使用者其症狀能有所減輕，急性疾病的去除更加容易。使用者的記憶力和視野得到改善，他們可以用更輕鬆、更長的時間使用電腦工作。

也有研究顯示，使用曼陀羅和諧共振儀的駕駛員，能意識到減輕了疲勞並增強了對方向盤的專注力。駕駛員的方向更加清晰，在複雜的交通情況下也能更好地工作。

曼陀羅和諧共振儀在學校、幼稚園和托兒所中的應用則提高學生的學習成績，它顯著降低急性呼吸道感染的發生率（特別是程式 12 的免疫調節頻率）。

人體對曼陀羅和諧共振儀的適應期為 3 分鐘至 24 小時，具體取決於年齡，各種慢性疾病的存在。

完全適應後，將發生以下變化：

- 心情好轉；工作能力急劇提高；嗜睡，冷漠，疲勞消失。快樂開朗的狀態漸漸的浮現出來。
- 血壓在高血壓時呈下降趨勢，在低血壓時呈上升趨勢。睡眠和食慾得到改善；頭痛消失了。

在持續使用曼陀羅和諧共振儀的情況下，整體健康狀況會發生積極的變化。特別的是：一些慢性疾病症狀能得到緩解或是停止、心律正常化、血壓正常化、活力顯著提高、以及男性恢復力等。在某些情況下，一些人甚至無需使用藥物就能停止頭痛或各種疼痛綜合症的急性發作。

在酒精方面的研究表示，當使用者服用酒精時，只要打開曼陀羅和諧共振儀，即使喝了大劑量的酒，也不會發生強烈的酒醉現象。如果關掉設備，醉酒現象會很快發生。如果使用者喝酒後達到酒醉狀態時就立刻打開和諧共振儀，使用者會迅速醒酒。

若有任何疑問，歡迎聯繫我們

- 官網：lovelight777.com
- 粉專：facebook.com/lovelightworkshop
- 信箱：lovelight777888@gmail.com

光之工作坊
Tachyon Light Workshop